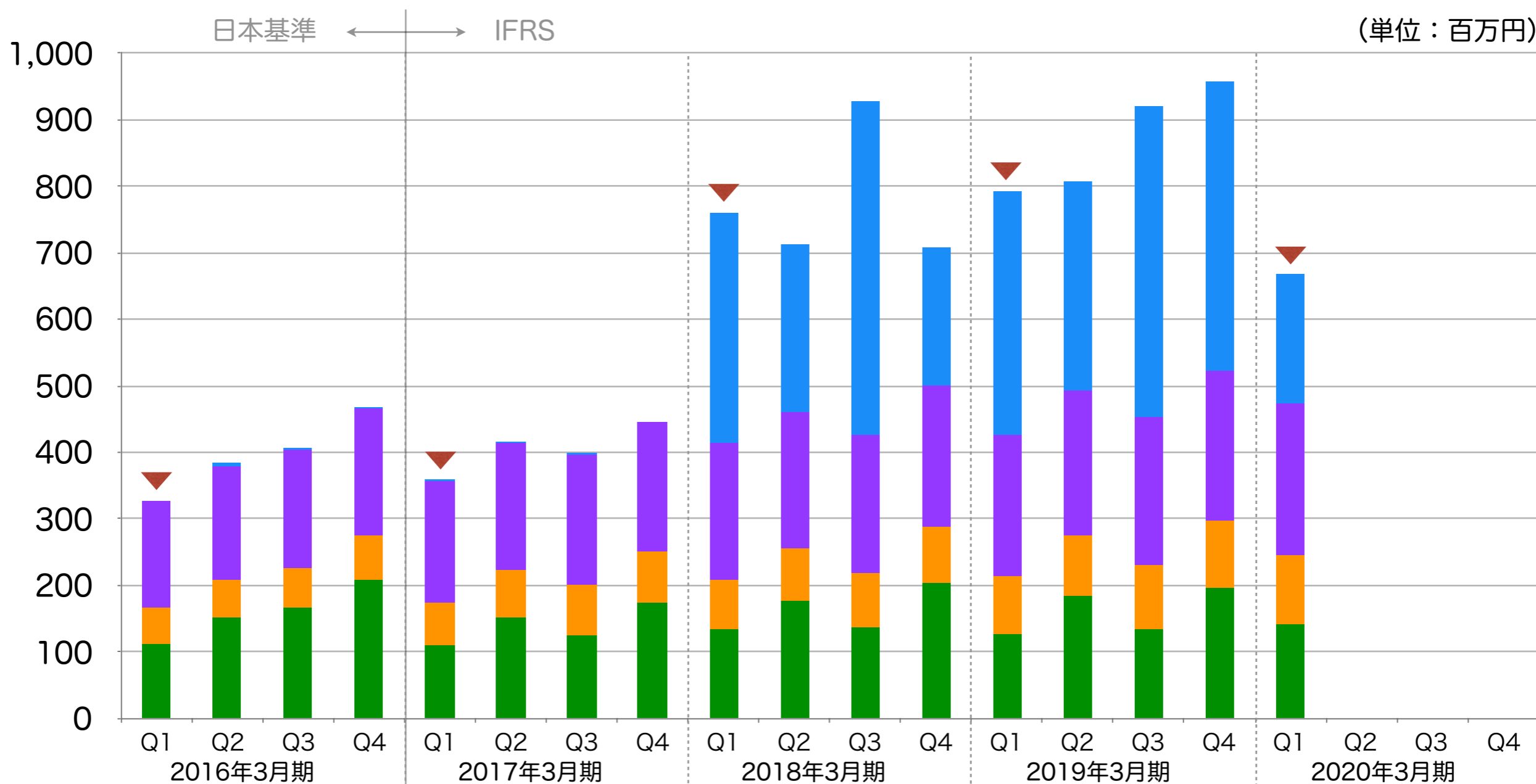


# 補足資料

〈四半期別推移〉

# 売上収益推移（四半期別）

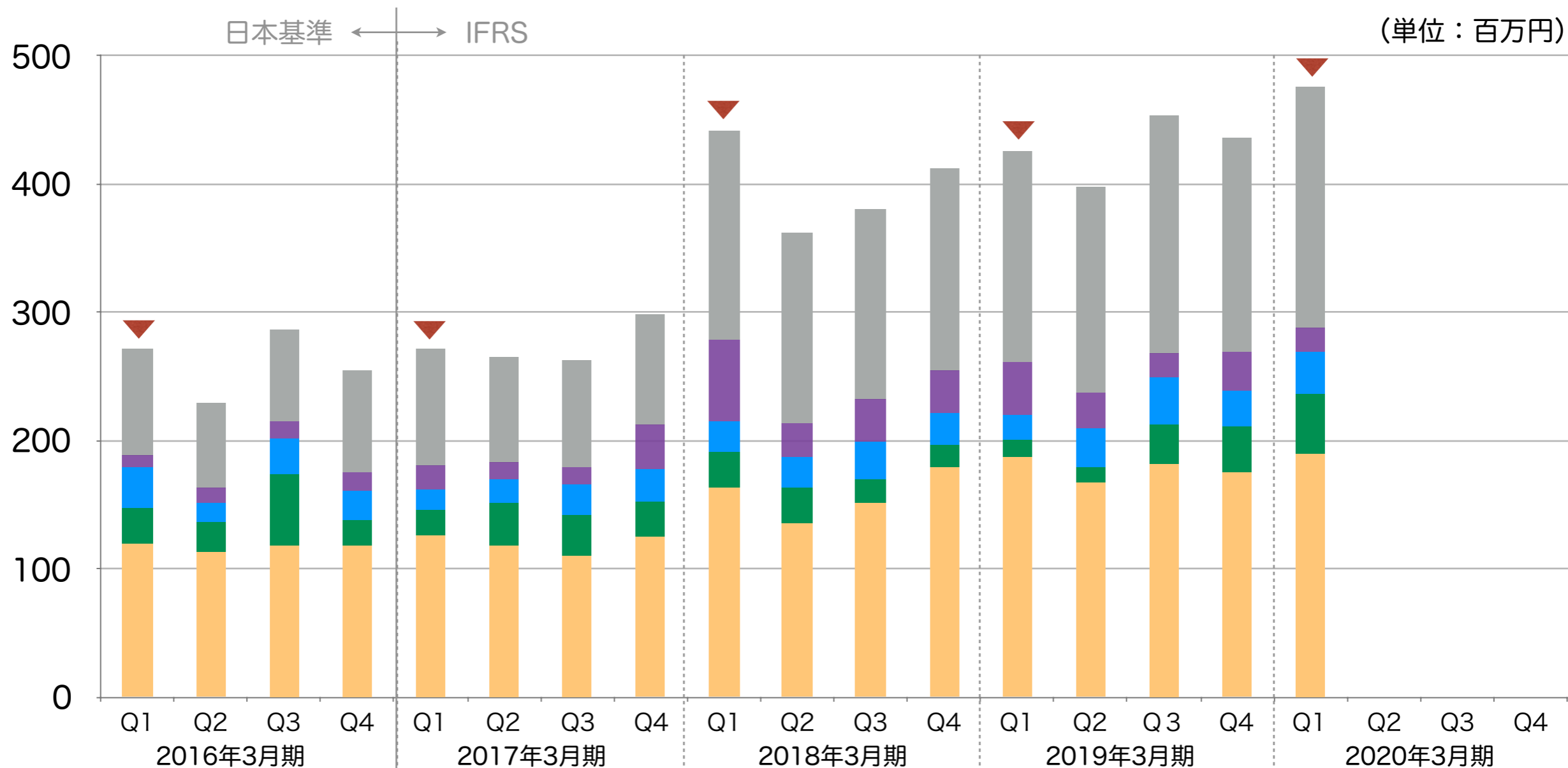
■ 第1四半期としてサービス以外の売上区分で過去最高



|       | 2016年3月期 |     |     |     | 2017年3月期 |     |     |     | 2018年3月期 |     |     |     | 2019年3月期 |     |     |     | 2020年3月期 |    |    |    |
|-------|----------|-----|-----|-----|----------|-----|-----|-----|----------|-----|-----|-----|----------|-----|-----|-----|----------|----|----|----|
|       | Q1       | Q2  | Q3  | Q4  | Q1       | Q2  | Q3  | Q4  | Q1       | Q2  | Q3  | Q4  | Q1       | Q2  | Q3  | Q4  | Q1       | Q2 | Q3 | Q4 |
| サービス  | 1        | 3   | 3   | 2   | 2        | 3   | 3   | 1   | 347      | 254 | 503 | 207 | 366      | 315 | 468 | 435 | 195      |    |    |    |
| サポート  | 162      | 171 | 179 | 190 | 183      | 190 | 195 | 196 | 204      | 206 | 209 | 213 | 214      | 217 | 222 | 224 | 227      |    |    |    |
| サブスク  | 54       | 59  | 60  | 66  | 65       | 72  | 76  | 75  | 75       | 79  | 81  | 85  | 86       | 93  | 98  | 103 | 104      |    |    |    |
| ライセンス | 111      | 150 | 165 | 209 | 109      | 151 | 125 | 174 | 134      | 175 | 136 | 202 | 127      | 183 | 133 | 195 | 142      |    |    |    |
| 合計    | 330      | 384 | 408 | 467 | 360      | 416 | 399 | 446 | 760      | 714 | 930 | 706 | 793      | 808 | 920 | 957 | 668      | 0  | 0  | 0  |

# 販売管理費推移（四半期別）

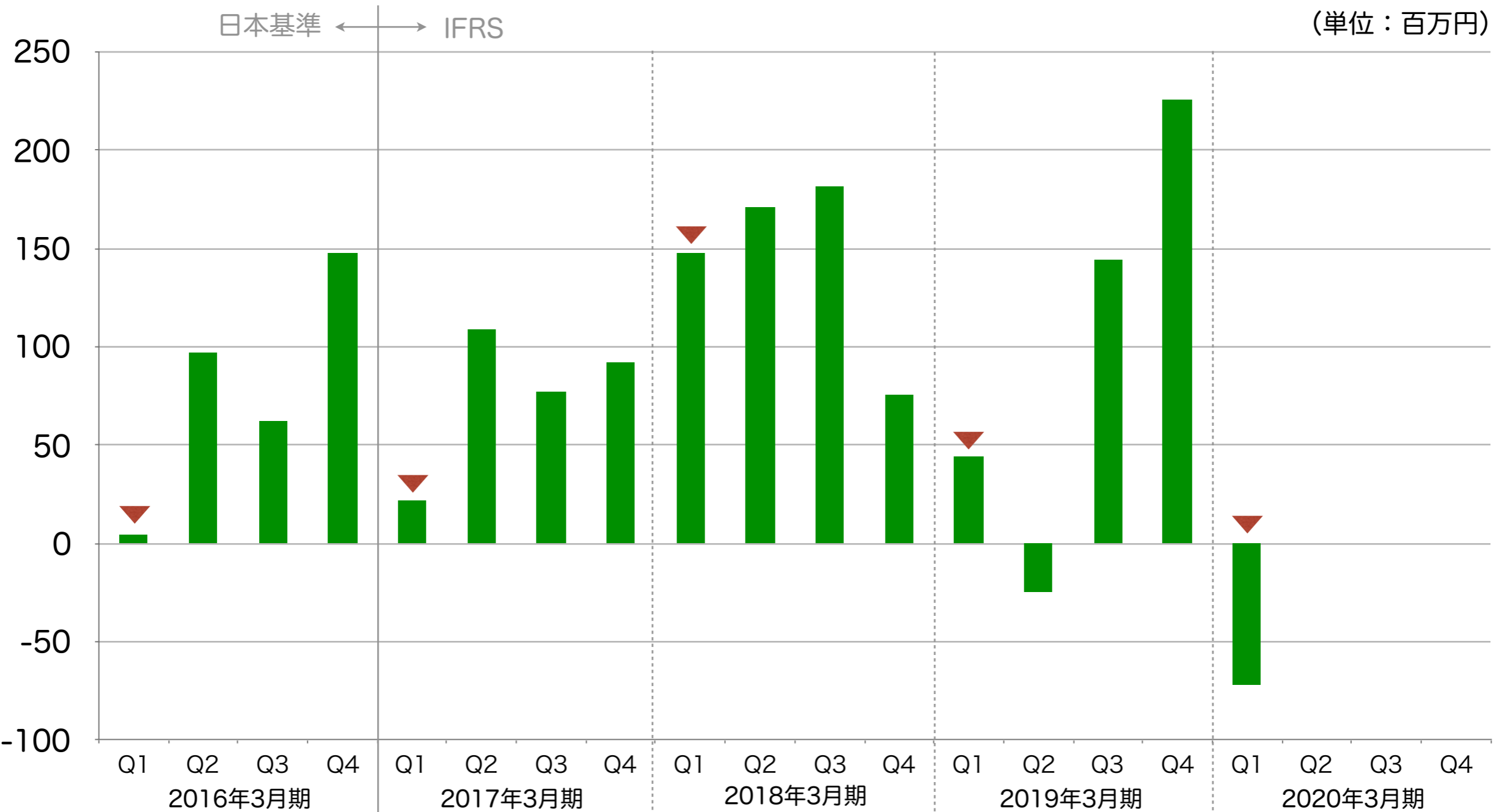
■ 主に研究開発費が増加



|        | 2016年3月期 | 2017年3月期 | 2018年3月期 | 2019年3月期 | 2020年3月期 |     |     |     |     |     |     |     |     |     |     |     |     |   |   |   |
|--------|----------|----------|----------|----------|----------|-----|-----|-----|-----|-----|-----|-----|-----|-----|-----|-----|-----|---|---|---|
| その他    | 83       | 67       | 72       | 80       | 91       | 83  | 83  | 86  | 163 | 148 | 149 | 157 | 164 | 160 | 186 | 168 | 188 |   |   |   |
| 支払報酬   | 10       | 12       | 13       | 14       | 19       | 13  | 14  | 34  | 64  | 26  | 33  | 33  | 41  | 28  | 19  | 30  | 18  |   |   |   |
| 広告・販促費 | 31       | 14       | 28       | 22       | 17       | 19  | 24  | 25  | 24  | 24  | 29  | 26  | 20  | 30  | 37  | 28  | 33  |   |   |   |
| 研究開発費  | 28       | 24       | 55       | 21       | 21       | 33  | 31  | 29  | 28  | 28  | 18  | 16  | 13  | 12  | 30  | 36  | 47  |   |   |   |
| 人件費    | 120      | 113      | 119      | 118      | 126      | 118 | 111 | 125 | 163 | 136 | 152 | 180 | 188 | 168 | 182 | 175 | 190 |   |   |   |
| 販売管理費計 | 272      | 230      | 287      | 255      | 273      | 266 | 263 | 299 | 442 | 362 | 381 | 411 | 426 | 398 | 455 | 436 | 477 | 0 | 0 | 0 |

# 営業利益推移（四半期別）

■前年同期（第1四半期）より営業利益が大幅減少。

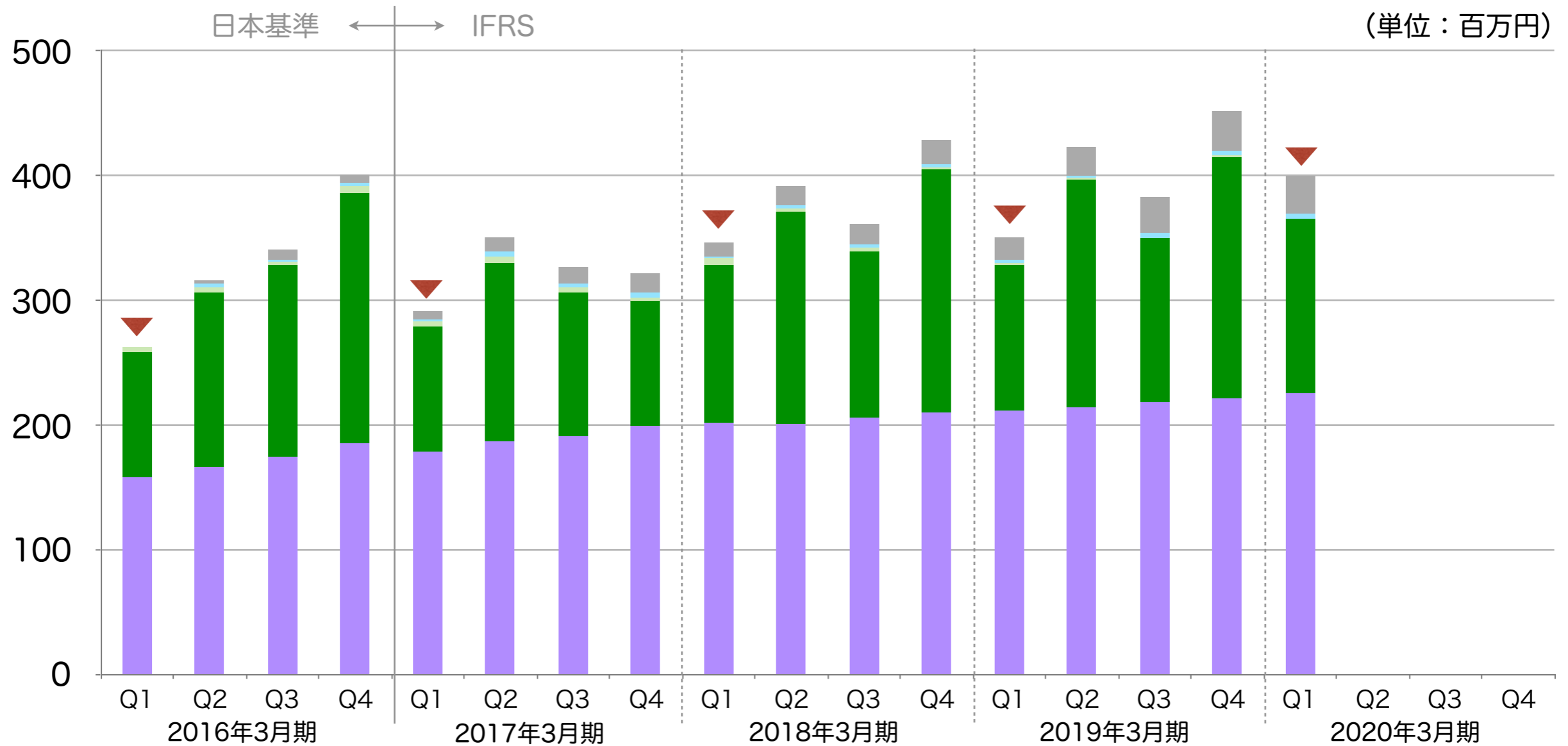


|      |   |    |    |     |    |     |    |    |     |     |     |    |    |     |     |     |     |  |  |  |  |
|------|---|----|----|-----|----|-----|----|----|-----|-----|-----|----|----|-----|-----|-----|-----|--|--|--|--|
| 営業利益 | 4 | 97 | 62 | 148 | 22 | 109 | 77 | 92 | 148 | 171 | 182 | 76 | 44 | ▲25 | 144 | 226 | ▲72 |  |  |  |  |
|------|---|----|----|-----|----|-----|----|----|-----|-----|-----|----|----|-----|-----|-----|-----|--|--|--|--|

# ASTERIA売上（四半期別）



■ 第1四半期としてASTERIA売上過去最高



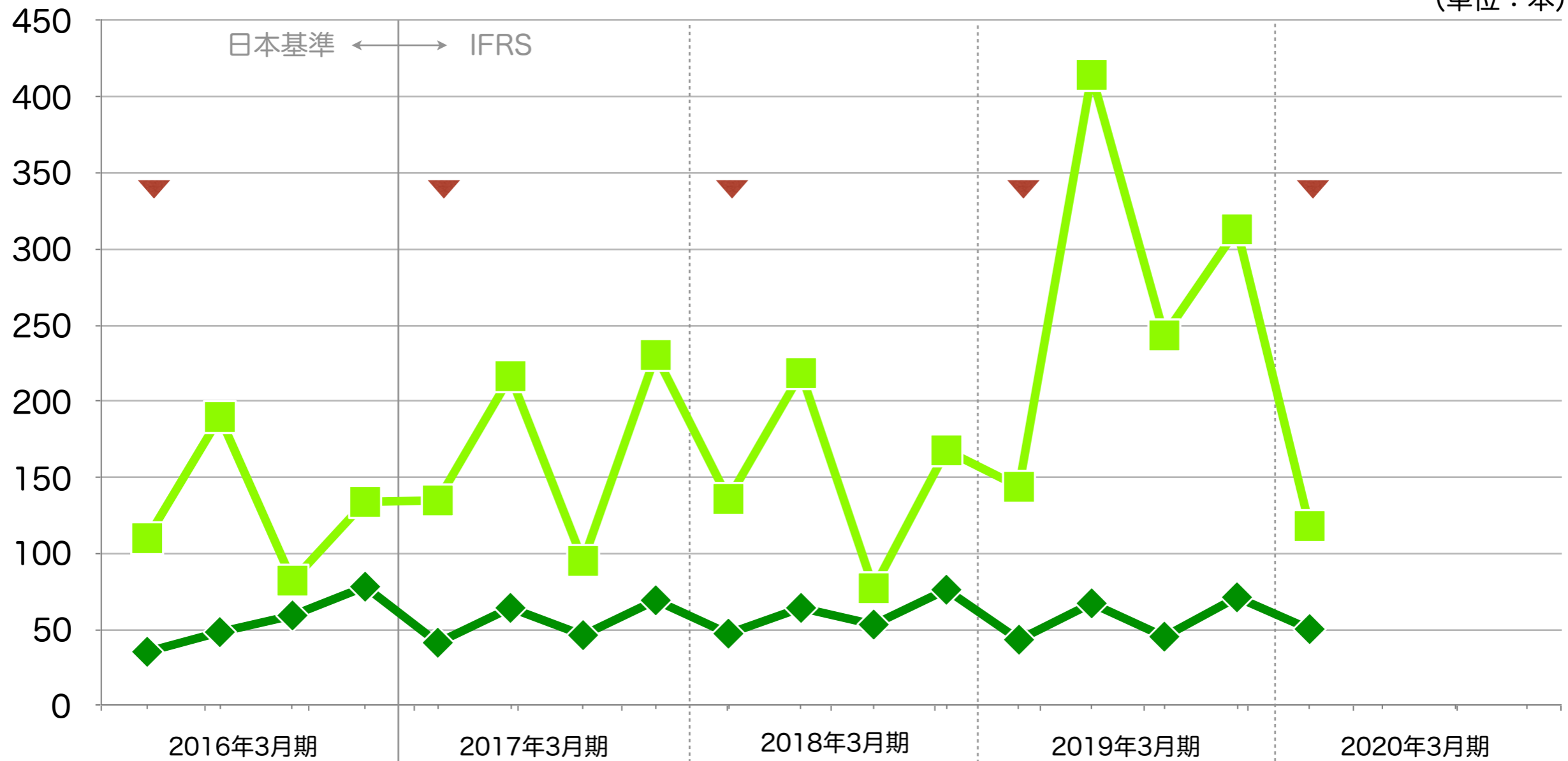
|           |     |     |     |     |     |     |     |     |     |     |     |     |     |     |     |     |     |   |   |   |
|-----------|-----|-----|-----|-----|-----|-----|-----|-----|-----|-----|-----|-----|-----|-----|-----|-----|-----|---|---|---|
| サブスク      | 0   | 3   | 8   | 7   | 7   | 12  | 14  | 11  | 11  | 14  | 17  | 18  | 18  | 23  | 29  | 32  | 31  |   |   |   |
| 役務        | 0   | 3   | 2   | 2   | 1   | 3   | 3   | 1   | 2   | 3   | 3   | 3   | 3   | 1   | 3   | 4   | 3   |   |   |   |
| MDM       | 0   | 0   | 0   | 0   | 0   | 0   | 0   | 0   | 0   | 0   | 0   | 0   | 0   | 0   | 0   | 0   | 0   |   |   |   |
| WARP Lite | 4   | 4   | 2   | 6   | 4   | 6   | 3   | 8   | 5   | 3   | 3   | 2   | 1   | 2   | 1   | 1   | 1   |   |   |   |
| WARP      | 101 | 139 | 154 | 200 | 100 | 143 | 116 | 162 | 127 | 170 | 133 | 195 | 117 | 182 | 131 | 193 | 140 |   |   |   |
| サポート      | 158 | 167 | 175 | 186 | 179 | 187 | 191 | 193 | 202 | 201 | 206 | 210 | 212 | 215 | 219 | 222 | 225 |   |   |   |
| 合計        | 266 | 317 | 344 | 402 | 294 | 353 | 327 | 375 | 346 | 391 | 361 | 429 | 351 | 423 | 384 | 452 | 399 | 0 | 0 | 0 |

# ASTERIAライセンス数（四半期別）



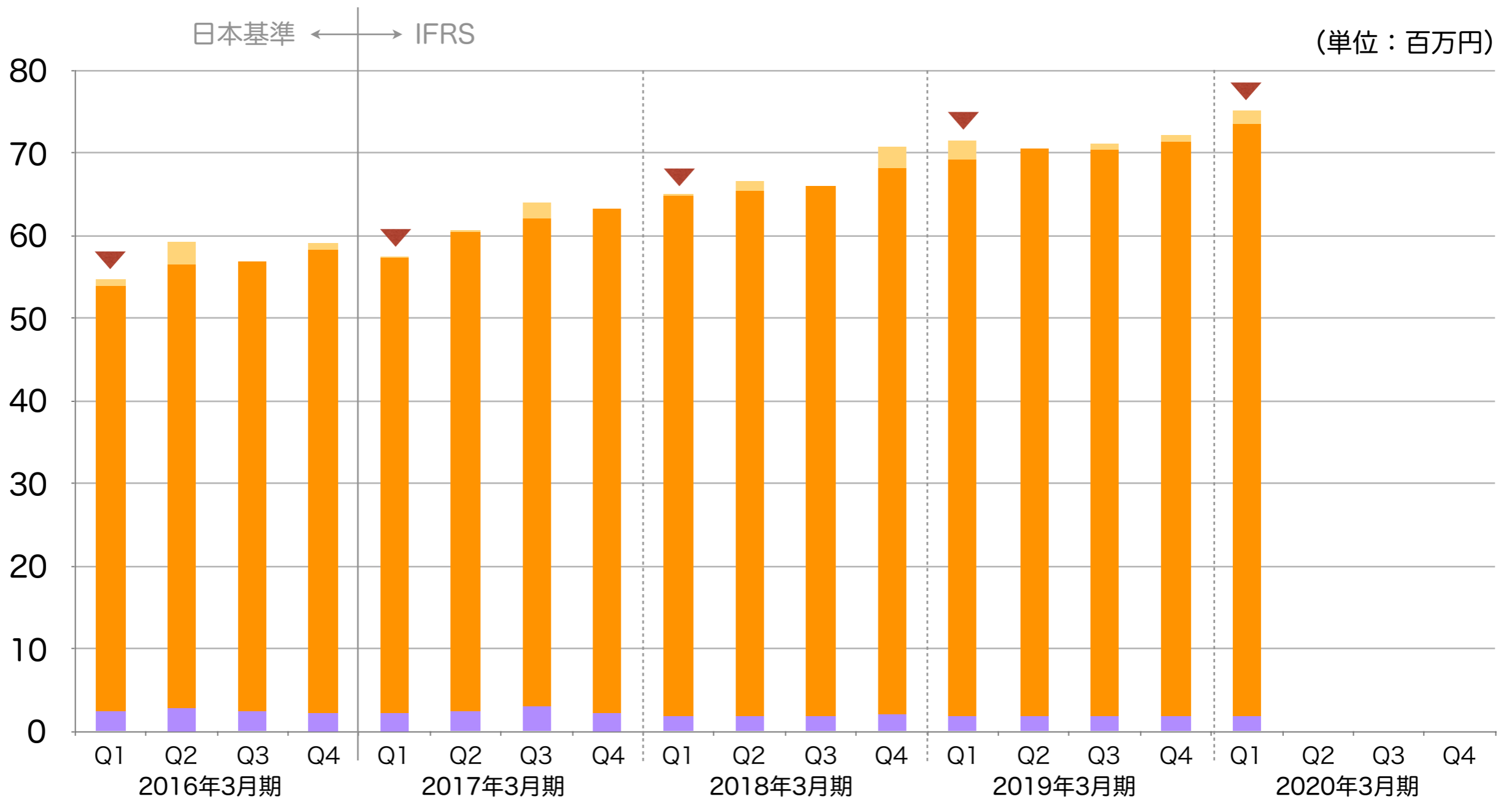
■ 主力のASTERIA Warpライセンスは前年同期より7本増加

(単位：本)



# Handbook売上（四半期別）

■ 第1四半期としてHandbook売上過去最高

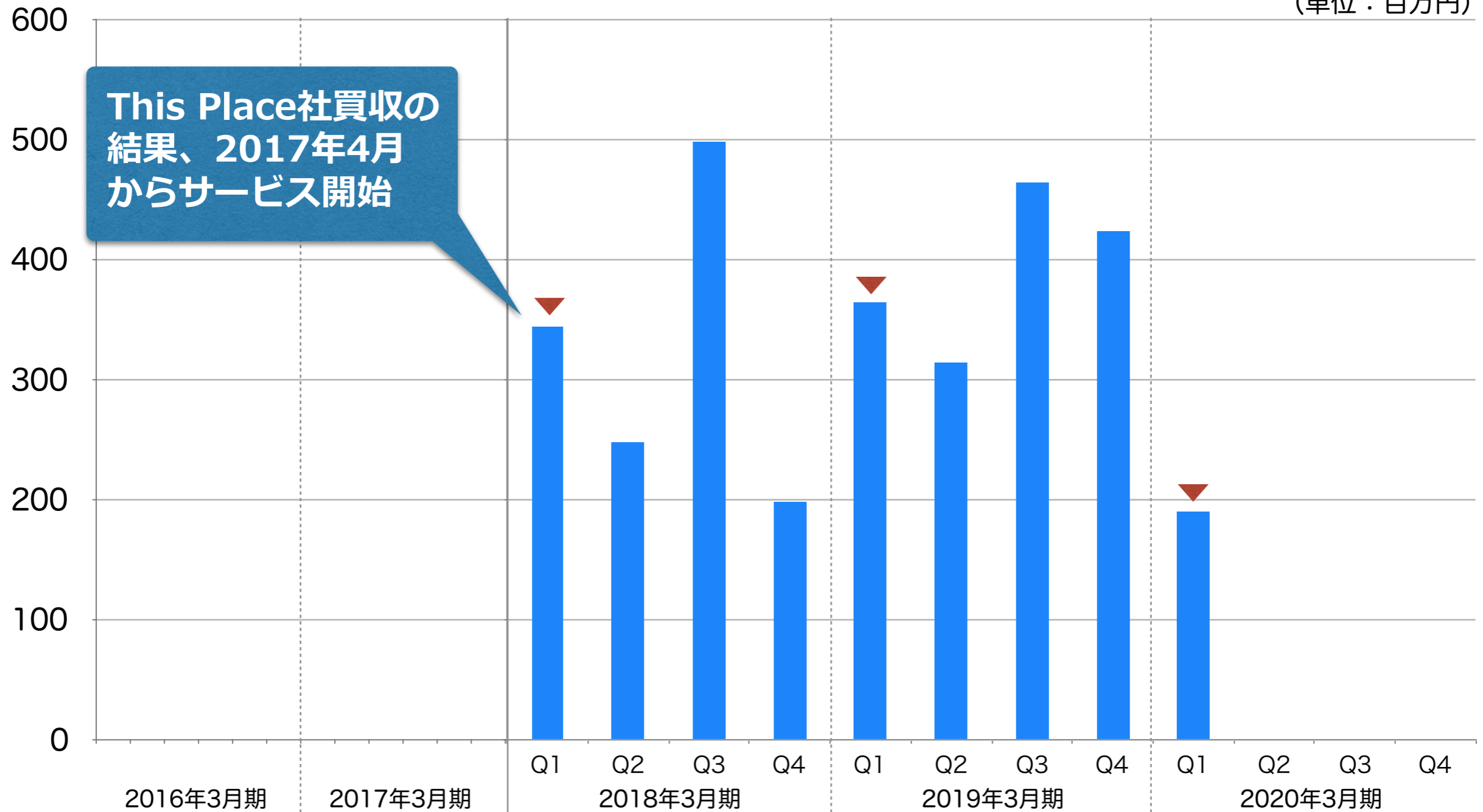


|        |    |    |    |    |    |    |    |    |    |    |    |    |    |    |    |    |    |   |   |   |
|--------|----|----|----|----|----|----|----|----|----|----|----|----|----|----|----|----|----|---|---|---|
| ライセンス版 | 0  | 2  | 0  | 0  | 0  | 0  | 2  | 0  | 0  | 1  | 0  | 3  | 2  | 0  | 1  | 1  | 2  |   |   |   |
| クラウド版  | 51 | 53 | 54 | 56 | 55 | 58 | 59 | 61 | 63 | 63 | 64 | 66 | 67 | 69 | 68 | 70 | 72 |   |   |   |
| サポート   | 2  | 2  | 2  | 2  | 2  | 3  | 3  | 2  | 2  | 2  | 2  | 2  | 2  | 2  | 2  | 2  | 2  |   |   |   |
| 合計     | 54 | 59 | 56 | 59 | 57 | 61 | 64 | 63 | 65 | 67 | 66 | 71 | 72 | 71 | 71 | 72 | 75 | 0 | 0 | 0 |

# デザインサービス売上（四半期別）

- プロジェクトの遅延により、前年同期（第1四半期）より売上が大幅減少
- 四半期における売上の上下変動は、主に会計上の認識タイミングのズレによるもの

(単位：百万円)



This Place社買収の結果、2017年4月からサービス開始

|          |   |   |   |   |   |   |   |   |     |     |     |     |     |     |     |     |     |  |  |  |
|----------|---|---|---|---|---|---|---|---|-----|-----|-----|-----|-----|-----|-----|-----|-----|--|--|--|
| デザインサービス | - | - | - | - | - | - | - | - | 345 | 249 | 498 | 198 | 364 | 314 | 465 | 424 | 191 |  |  |  |
|----------|---|---|---|---|---|---|---|---|-----|-----|-----|-----|-----|-----|-----|-----|-----|--|--|--|

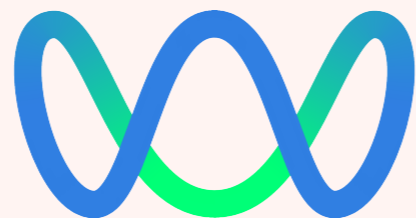


# 製品・サービス 概要

# アステリア製品群

「つなぐ」に特化した企業向けソフトウェア製品群

エンター  
プライズ  
製品



**Asteria<sup>◇</sup> warp**  
データ連携ミドルウェア

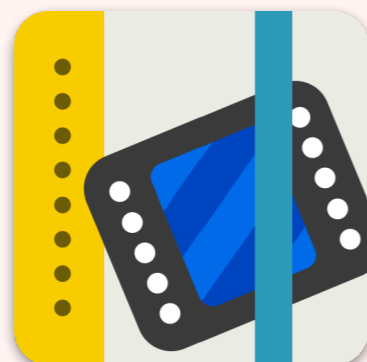


マスターデータ管理



AI搭載IoT統合エッジウェア

ネット  
サービス  
製品

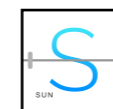


**Handbook**

企業内外の情報を  
安全に配信、閲覧



モバイルアプリ制作プラット  
フォーム



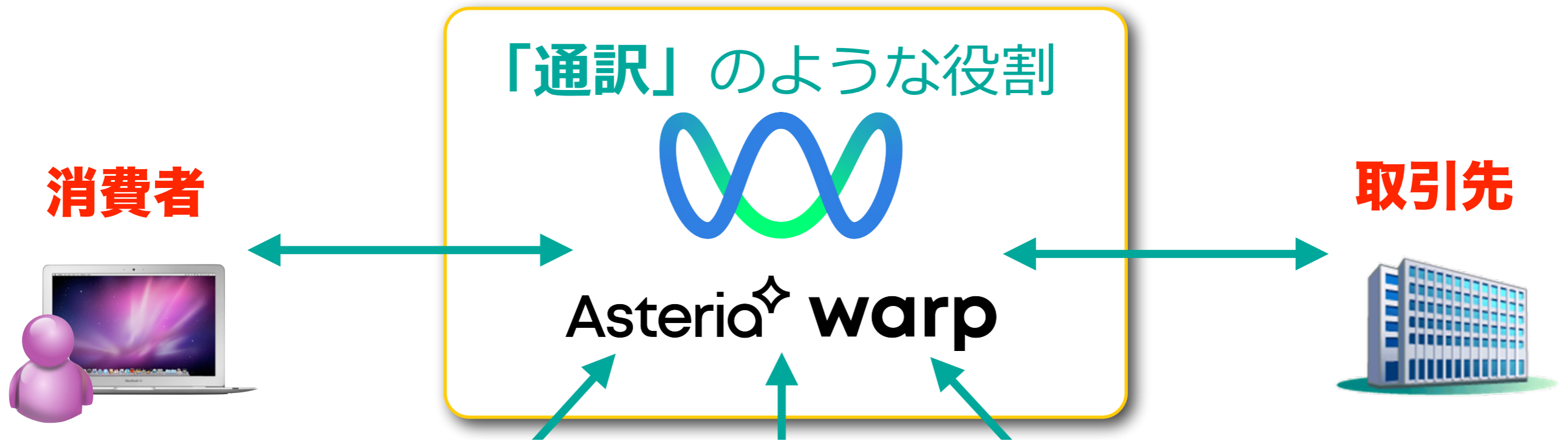
“つながる”カレンダー



“つながる”オンライン付箋

主力製品

# 主力製品 1 : ASTERIA Warp



異なるコンピュータをノン・プログラミングでつなぐ

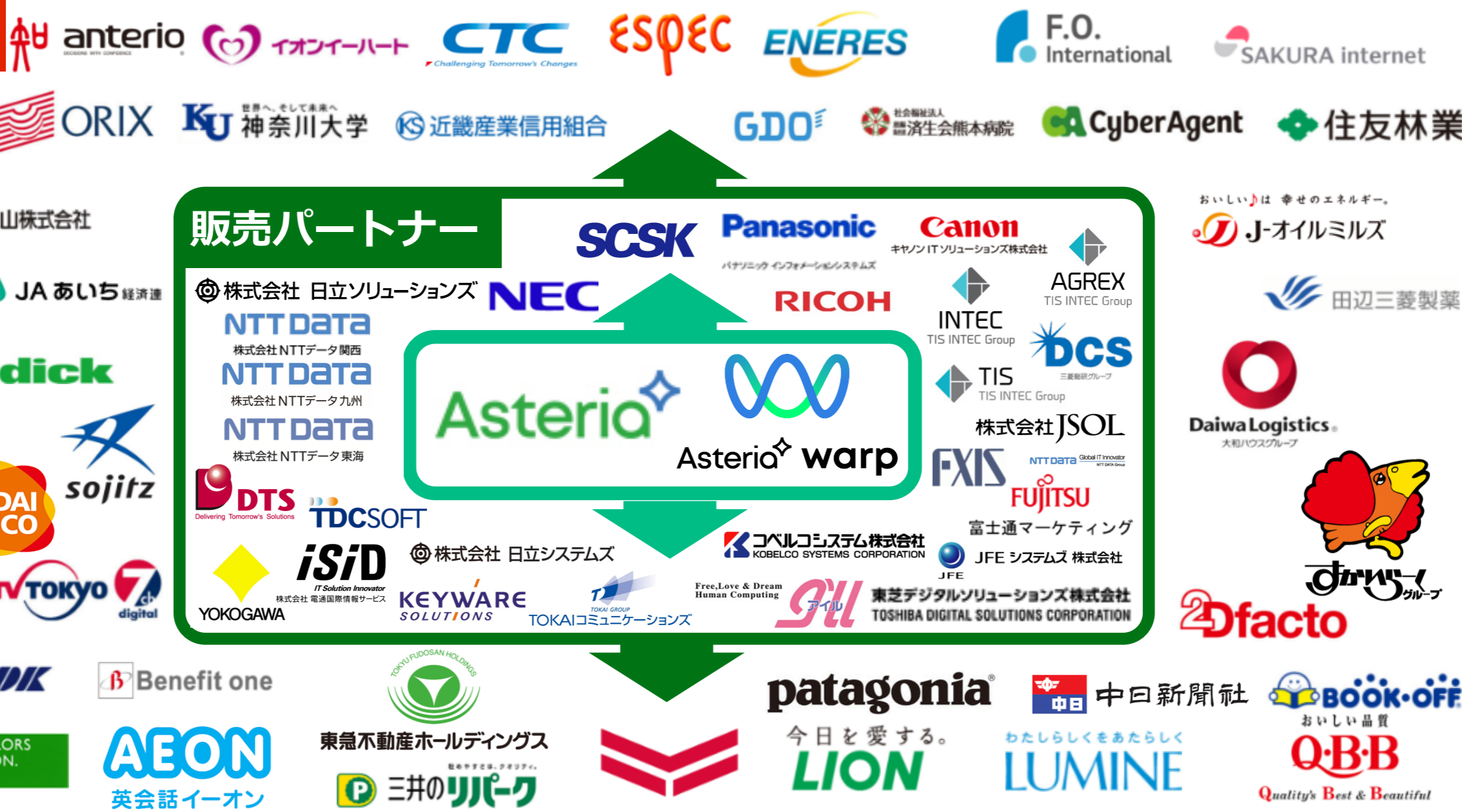




# ASTERIA Warp : 確固たる実績

7,500社を超える導入企業。12年連続市場シェアNo.1！  
販売パートナー（主としてSIer）を通じ100%間接販売。

## 顧客



# ASTERIA Warp : API時代に重要性を増す

さまざまな新技術を企業システムにつなぐ

これまで...



これから...

**Blockchain**

**IoT**

**AI**

**Robot**

**FinTech**

# 主力製品 2 : Handbook (ハンドブック)

企業内外の情報・ファイル・データを安全に配信し、  
モバイル端末での閲覧を可能にするソフトウェア。



# Handbook : 確固たる実績

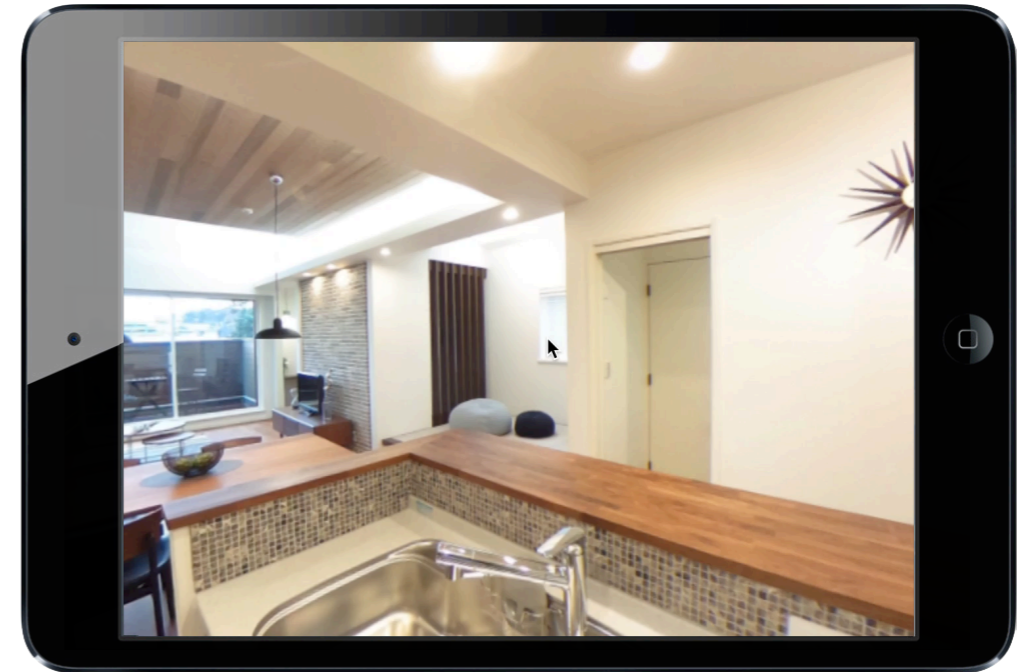
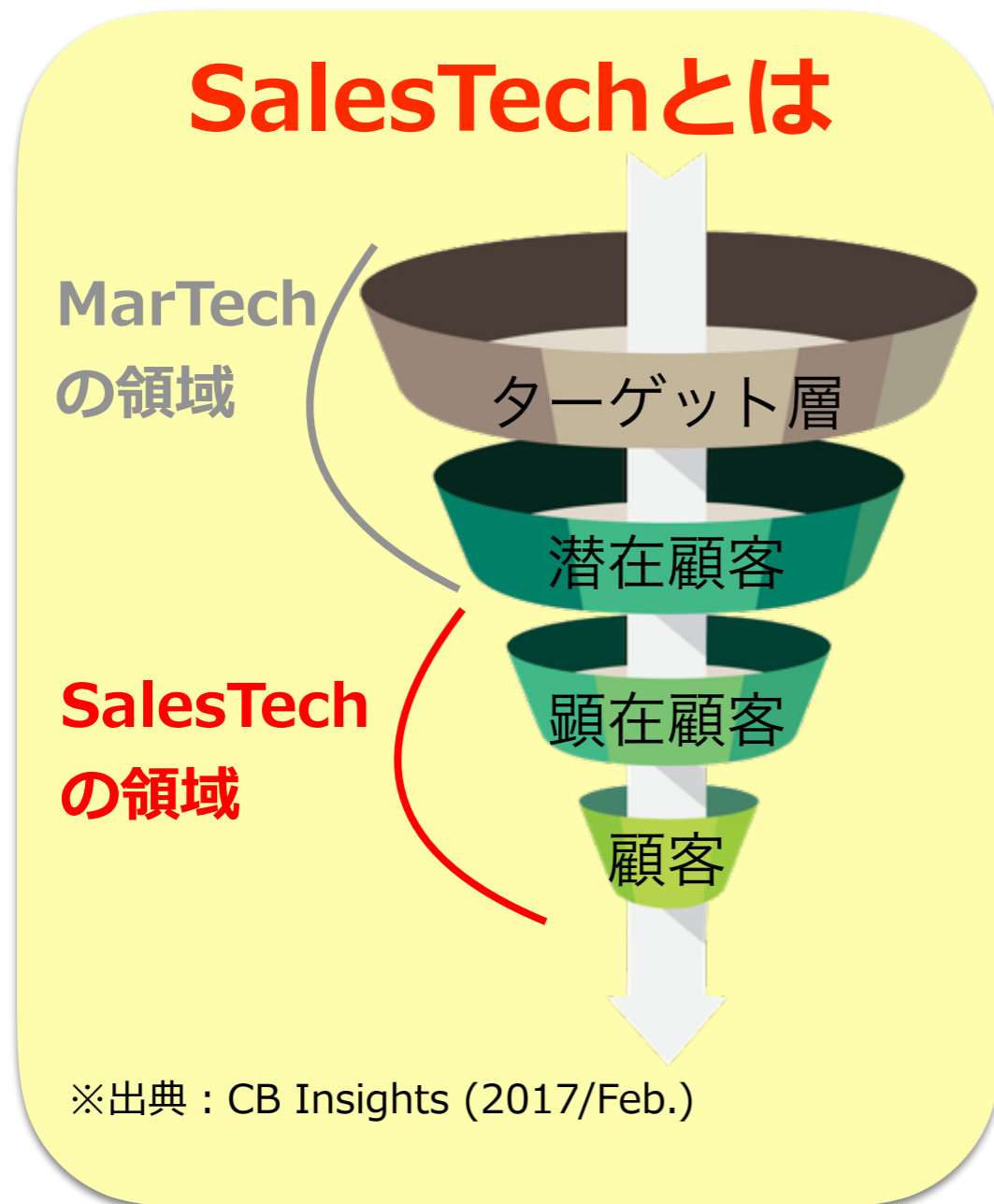
1,500を超える先進的企業、教育機関で採用。





# Handbook : 新領域への展開

営業 x テクノロジーで営業強化の  
SalesTechを実現！



三井ホーム様の利用例<360度映像>

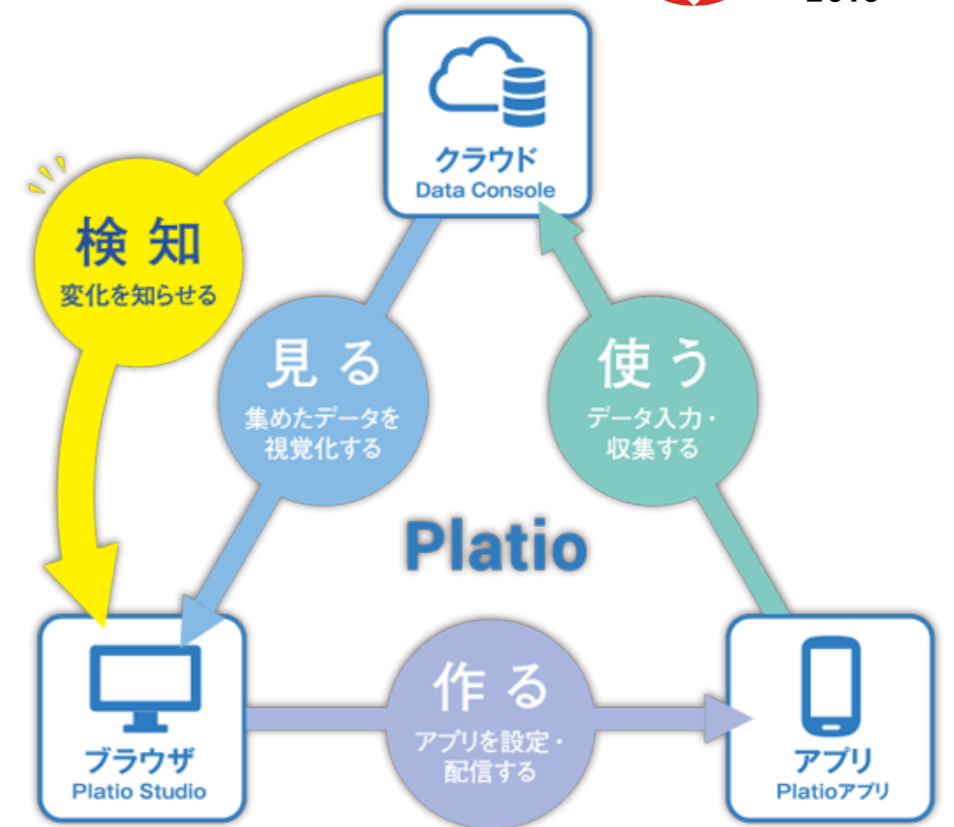
- ✓ 情報・サービスの質が向上
- ✓ よりリアルな商品イメージ
- ✓ 成約数アップを実現
- ✓ 準備時間を大幅に短縮
- ✓ 常に最新資料を閲覧
- ✓ 社員のスキル向上

# Platio (プラティオ)

## モバイルアプリ制作プラットフォーム



- テンプレートからの選択により簡単にIoT対応モバイルアプリを制作できる画期的ソフトウェア



✓ 100 種のテンプレートから最適な業務アプリを簡単作成

✓ アジャイルに配布→運用



# Gravio (グラヴィオ)

## AI搭載IoT統合エッジウェア



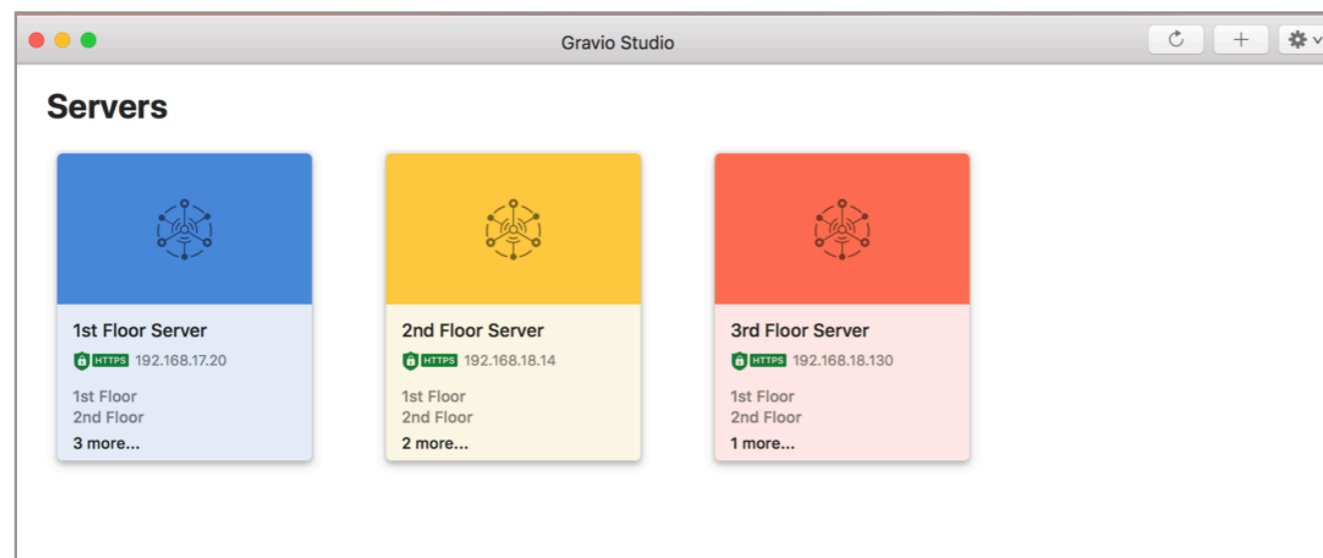
- Win, Mac, Linux, RasPi対応
- ZigBee, EnOcean他対応
- AIソフトウェアセンサー
- オフィスIoT、店舗IoTに
- 月額500円～

✓ IoT機器 (センサー) 付属



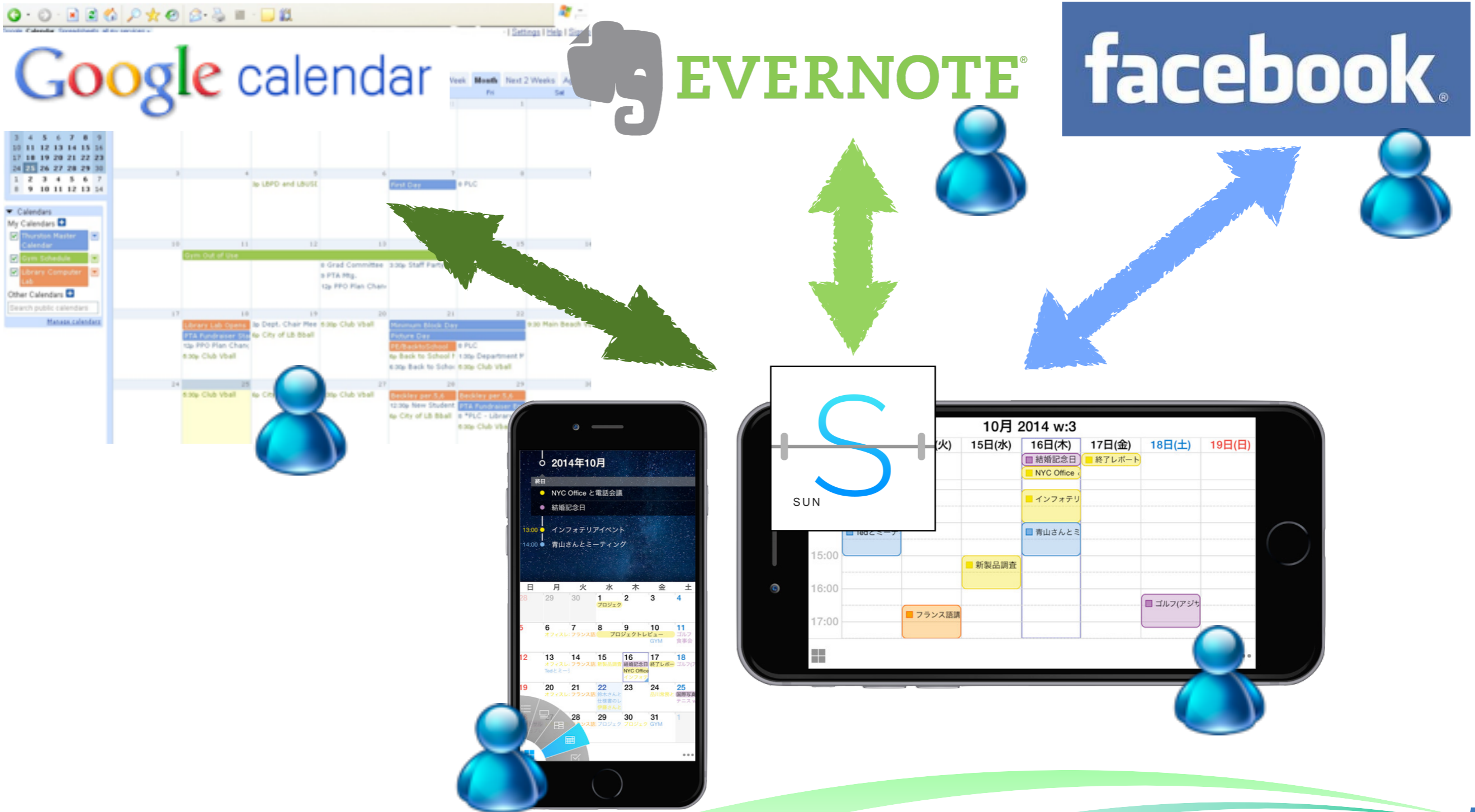
✓ IoT機器制御も可能

✓ ノン・プログラミング



# SnapCal (スナップカル)

繋がるスマホ専用カレンダー iOS, Android対応



# lino (リノ)

誰とでも繋がる、クラウド上の付箋。Apple Watch対応。

facebook

Google calendar mail & etc

無料オンライン付箋

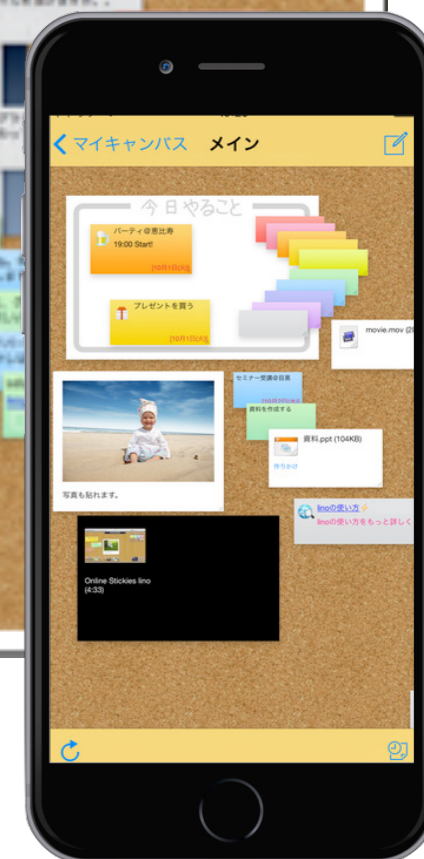
「lino」



有料版 月額315円



共有



# デザインサービス

## 企業のデジタルトランスフォーメーション実現を支援する

主にThis Place  
シアトルオフィス  
ロンドンオフィス  
香港オフィス から提供

- ◆ 顧客企業のブランディング戦略
- ◆ ウェブやモバイルアプリのデザイン
- ◆ ウェブやモバイルアプリの開発支援

### 主要顧客

T-Mobile

Samsonite

TETU

BBC

Hannaford

food  
network

Ahold  
Delhaize

AEG

M&CSAATCHI

Woolworths  
the fresh food people

ASOS  
discover fashion online

SECURE

MANDARIN ORIENTAL  
THE HOTEL GROUP

dunhill

Edelman

# 当社の事業モデル

# 「IT業界」もさまざま

## ソフトウェア

アステリア、オラクル、  
マイクロソフト、NTTデータ  
etc.

## インターネット

ヤフー、楽天、DeNA  
Facebook etc.

# IT業界

## ハードウェア

富士通、NEC  
HP、DELL etc.

## 通信

NTT、KDDI、AT&T、  
ソフトバンク etc.

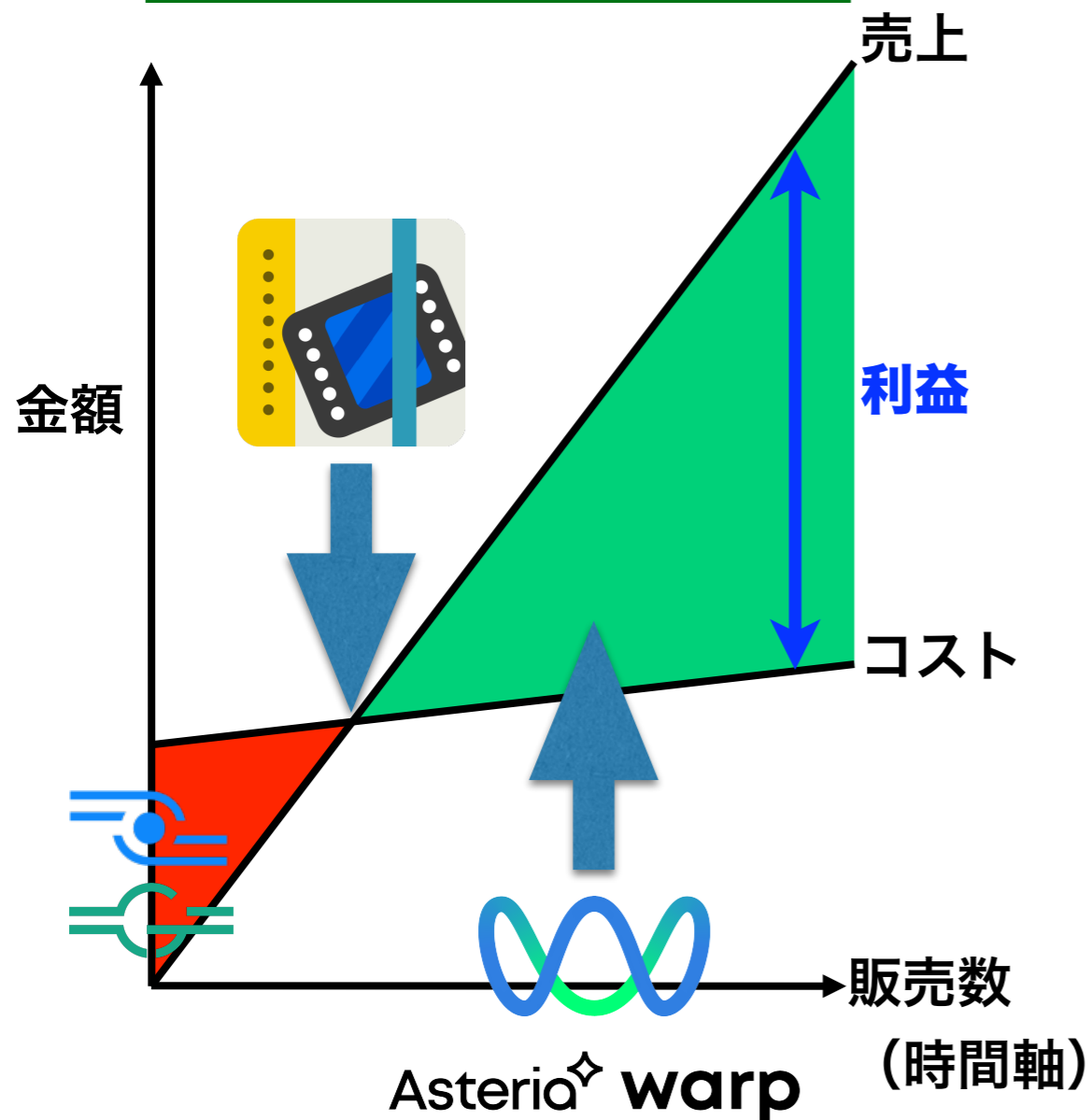


# ソフトウェア開発も2モデル

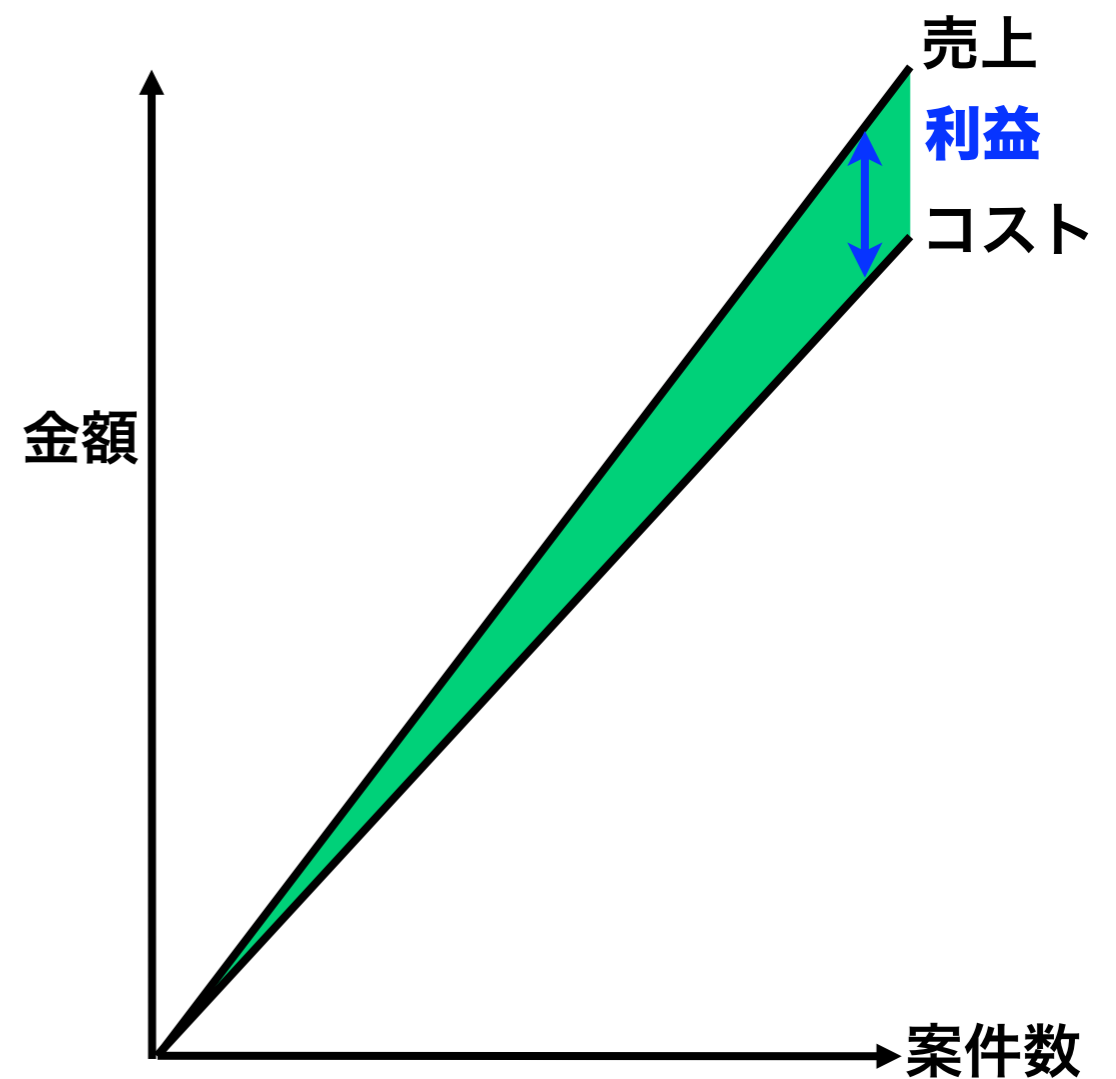
| 製品開発         |                 | 受託開発         |
|--------------|-----------------|--------------|
| 不特定多数        | 納品先             | 1顧客          |
| 高い<br>(8割以上) | 売上高総利益率<br>(粗利) | 低い<br>(2割以下) |
| 高い           | スケールし易さ         | 低い           |

# 収益モデルは大きく異なる

## 製品開発



## 受託開発





(証券コード：3853)

本説明会及び説明資料に含まれる将来の見通しに関する部分は、現時点で入手可能な情報に基づき判断したものであり、多分に不確定な要素を含んでおります。実際の業績等は、さまざまな要因の変化等により、これらの見通しと異なる場合がありますことをご了承ください。